

PW 1010

Manual Sistem
Flok Cihazı



- Toz Boya Cihazları
- Toz Boyama Tesis ve Ekipmanları
- Flok Kaplama Makinaları
- Yedek Parça Hizmetleri



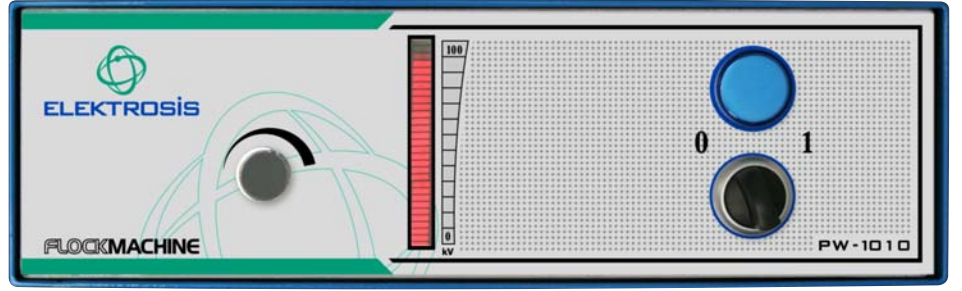
ELEKTROSIS

Pw 1010 Performansı

- Yüksek kaplama performansı kolay kullanım
- Kaliteli malzeme seçimi.

Yüksek Voltaj Jeneratörü

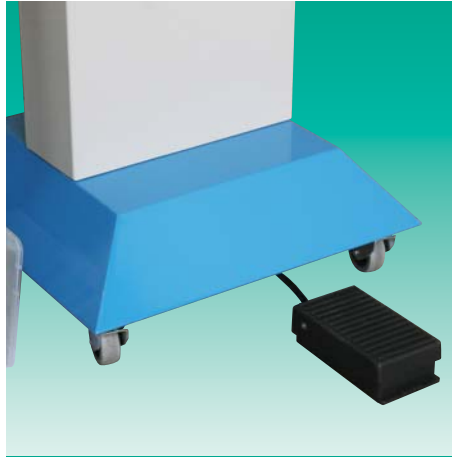
Özel bir düşük voltaj kablosu ile floklama sistemine giren voltaj, sistemin transformatörleri ve kaskat grubu vasıtasıyla 100 KV'a yükselir ve eleğe ulaşır. Tüm transformatörler ve kaskat grubu, yüksek dielektrik direnci bulunan iki bileşenli reçine ile izole edilmişlerdir. Asetal Reçinenin plastiği, taşıma ekipmanı ve kapak olarak kullanılmıştır. Sistemin elektrik koruması IP 54 vasıtasıyla sağlanır. Makineyi elle veya pedal yardımıyla başlatmak mümkündür.



Pw 1010 Kontrol Modülü

- Cihazın elektronik kontrolünün sağlandığı bölümdür.
- Floklama haznesi voltaj ayarı bu kısımdan yapılır.
- Gösterge ekranından flok flok haznesinin voltajı gözlemlenebilir.

Elektronik kart transformatörünün, voltaj regülatörünün, ışık (LED) göstergesinin ve sigortaların yerleştirildiği kısımdır. Floklama sisteminin voltajını ayarlar.



PW 1010 floklama cihazı, tekerlekli konsol grubuyla kolaylıkla taşınabilme olanağı, pedal ve el butonu sayesinde kullanıcıya çok büyük kullanım rahatlığı sağlamaktadır.



Elek Sistemi

Yumuşak bir plastikten mamuldür ve şoklar için yeterli derecede sağlamdır. Elek yüzeyi de plastik tellerden oluşur ve floklara yapışmayı önler. Optimum şekilde durmaya ve dökülmeye imkan verir.

Teknik Özellikler

Elek Ağırlığı	250 gr
Giriş Voltajı	13 volt
Çıkış Voltajı	0 – 100 Kv
Maksimum Akım	100 mA – 400 mA
Voltaj Kablosu	5 m
Topraklama Kablosu	5 m

Elektrostatik Kumanda Modülü

Elektrik Şebekesi	220 V
Frekans Desteği	50 Hz
Elektrik Tüketimi	60 Watt
Elektrik Tasarruf değeri	IP54

